

Mobile und kostengünstige Leuchtdichte- und Farb-Standards von Lumetrix für Photo-, Spekto- und Kolorimeter

Herkömmliche Leuchtdichte und Farbstandards sind empfindliche Messnormale, deren Betrieb einen erheblichen Aufwand verursacht. Sie müssen regelmäßig nachkalibriert werden, da sich die Eigenschaften der Reflexionsmaterialien ändern, und die Wendel der Lampen durch Erschütterungen kurzgeschlossen werden können. Deshalb verbietet sich ein Einsatz außerhalb des Labors.

Lumetrix hat eine neue Serie an kostengünstigen Farb- und Leuchtdichtestandards entwickelt, die erstmals die schnelle Überprüfung von Messgeräten außerhalb von Kalibrierlabors ermöglicht. Ihre robuste Konstruktion verbunden mit den Vorteilen langlebiger LED-Technologie, erschließt ganz neue Nutzergruppen und Anwendungsgebiete. Die Temperaturabhängigkeit der Farbwerte wird kompensiert und geht nicht in die Messung ein. Ausgewählte und eingebrennte Lichtquellen garantieren stabile Verhältnisse über bis 50 Betriebsstunden. Möglich wird das durch Verwendung gesinterter PTFE-Optiken, mit denen der Lichtstrom erst homogenisiert wird und dann gleichmäßig durch eine leicht zu reinigende Streuscheibe austritt. Die optisch aktive Schicht in der Kavität kann so nicht verschmutzen und bleibt in ihren spektralen Eigenschaften stabil. Das erklärt auch warum der Standard bedenkenlos zum Vergleich verschiedener Labors genutzt werden kann. Die Homogenität der Leuchtdichte ist besser als 2% des Durchschnittswertes.

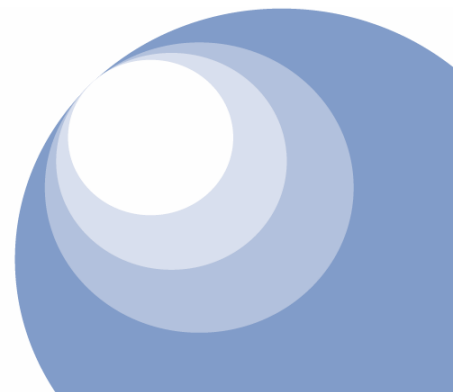
Weißer Quellen mit Farbtemperaturen von 5500K bis 2400K sind ebenso verfügbar, wie farbige Standards zwischen 10 und 200cd/m². Die Normale sind rückführbar auf nationale Referenzlichtquellen. Geliefert mit einer Kalibrierung nach NIST-Standards.



Bild: CLS Leuchtdichtestandard von Lumetrix

www.mgopticalsolutions.com

MG Optical Solutions GmbH Tel.: +49 (0)8193-21 26 10
Hauptstraße 35c Fax: +49 (0)8193-99 62 32
D-86922 Eresing/Germany contact@mgopticalsolutions.com





Ansprechpartner:

Herr Matthias Godejohann
MG Optical Solutions GmbH
Hauptstraße 35c
D-86922 Eresing
E-Mail: mgo@mgopticalsolutions.com
Telefon: +49 (0) 8193-21 26 10
Fax: +49 (0) 8193-99 62 32

Über MG Optical Solutions GmbH:

Tätigkeitsfeld der MG Optical Solutions GmbH ist der Vertrieb und der Service opto-elektronischer Systeme und Komponenten vornehmlich ausländischer Lieferanten in Deutschland, Österreich und der Schweiz. Wir stehen für kommerziell interessante und technisch zuverlässige Lösungen, kompetente Beratung und einem umfassenden persönlichen Service. Näheres erfahren Sie unter <http://www.mgopticalsolutions.com>.

Über Lumetrix

Lumetrix hat sich auf die Entwicklung und Fertigung bildgebender Licht- und Farbmesssysteme spezialisiert.

Das Hauptaugenmerk bei der Entwicklung liegt auf der Zuverlässigkeit der Systeme und ihrer Messresultate auch unter rauen Umgebungsbedingungen. Alle Geräte nutzen das patentierte „Electronic-Bracketing“-Verfahren und können so in einem wesentlich größeren Dynamikbereich aussagefähige Resultate erzielen.

Die Firma hat Ihren Sitz in Ottawa/CDN. Weitere Informationen finden Sie unter <http://www.lumetrix.com>

www.mgopticalsolutions.com

MG Optical Solutions GmbH Tel.: +49 (0)8193-21 26 10
Hauptstraße 35c Fax: +49 (0)8193-99 62 32
D-86922 Eresing/Germanycontact@mgopticalsolutions.com

